

Durchsicht-Badthermostat mit KISS-Regler, bestehend aus durchsichtigem Badgefäß aus Polycarbonat. Starke Druck- und Saugpumpe aus Kunststoff. Temperaturbereich bis max. 100 °C. Einstellbarer Übertemperaturschutz nach DIN 12876.

KISS-Regler:

Der Regler verbindet moderne Technik mit einfacher Bedienung. Modelle mit KISS-Regler eignen sich für Routineaufgaben in Forschung und Industrie und überzeugen mit einer praxisorientierten Basisausstattung:

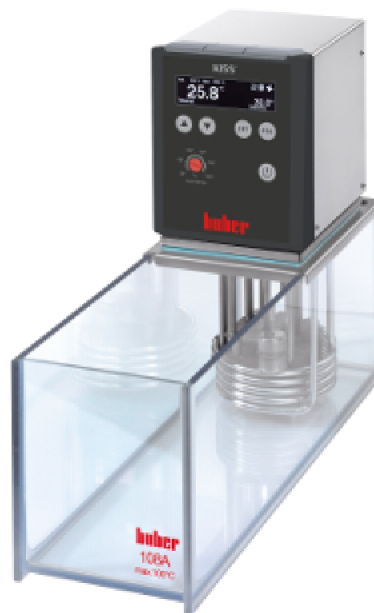
- * Großes, helles OLED-Display
- * Einfache Bedienung mit Menüführung
- * Gleichzeitige Anzeige von Soll- und Istwert, T_{min}, T_{max}
- * Statusanzeigen für Pumpe, Kühlung und Heizung
- * USB (Device) und RS232 Schnittstelle
- * Übertemperaturschutz, Schutzklasse 3 (FL)
- * Autostart-Funktion bei Netzausfall
- * 3 Farbvarianten erhältlich: Grau (Standard), Blau, Rot

Optional: Pt100-Messfühleranschluss #10688 zur Anzeige (nicht Regelung) z.B. der Prozesstemperatur (nur werkseitig erhältlich, gegen Aufpreis).

4 Jahre Garantie - Registrierung erforderlich.

Technische Daten nach DIN 12876

Temperaturbereich	25...100 °C
mit Wasserkühlung	20...100 °C
mit Kühlgerät	15...100 °C
Temperaturkonstanz bei 70°C	0,05 K
Temperatureinstellung / Anzeige	digital
Absolutgenauigkeit	kalibrierbar
Temperaturfühler intern	Pt100
Schnittstelle digital	USB (Device), RS232
	Schnittstelle
Alarmmeldung	optisch, akustisch
Sicherheitsklasse	III / FL
Heizleistung bei 115V	1,5 kW
Heizleistung bei 100V	1 kW
max. Förderleistung	14 l/min
max. Förderdruck	0,25 bar
max. Förderleistung (Saug)	10,5 l/min
max. Förderdruck (Saug)	0,17 bar
Pumpenanschluss (optional)	M16x1 AG
Badvolumen	6 l
min. Füllvolumen	3,5 l
Arbeitshöhe Bad	160 mm
Badöffnung BxT/ Badtiefe	130x210/ 150 mm
Abmessungen BxTxH **	147x407x330 mm
Gewicht, netto	6 kg
Netzanschluss	100-115V 1~ 50/60Hz
max. Stromaufnahme	15 A
Absicherung	15 A
Schutzart	IP20
min. Umgebungstemperatur	5 °C
max. Umgebungstemperatur	40 °C



Bestell-Nr.: 2050.0004.98

gültig ab Ser. Nr.:

496796

1.0/22

Änderungen, die dem technischen Fortschritt dienen, vorbehalten. Haftung für Irrtümer und Druckfehler ausgeschlossen. Abbildungen können vom Original abweichen.

im Lieferumfang enthaltenes Zubehör:

Badbrücke #19592

Optionales Zubehör:

Baddeckel #37552, Kühlschlange #30554, Pumpenadapter #19606, Schlaucholive NW8/NW12, Strahlrohr #33288, Temperier-/Verbindungsschläuche, Thermofluidе, weiteres Zubehör u.v.a.m.: siehe Katalog.

Technische Daten nach DIN 12876

Leistungsangaben gelten bei: Umgebungstemperatur 20° C

In Anlehnung an die EN60034-1 gelten folgende Spannungs- und Frequenztoleranzen:

Spannung + / - 10 % , sofern sich die Frequenztoleranz nicht gegenläufig bewegt.

Beispiel: -10% Spannung und + 3 % Frequenz > nicht zulässig!

-10% Spannung und -3 % Frequenz > zulässig

Hinweise zu EMV:

Klassifizierung (Störaussendungen) nach EN55011: Klasse A, Gruppe 1.

Spezialfall Aceton und Polyglycol: Die Kunststoffpumpe ist nicht beständig gegen Aceton und Polyglycole je nach Hersteller. Bitte Wasser mit Glysantin oder Ethylenglycol als Frostschutz mischen. Ein beständiger Kunststoff ist gegen Aufpreis lieferbar.

Auslieferungszustand Netzkabel:

1. Ein- /Zweiphasige Geräte (100V bis 240V) --> mit Netzkabel und länderspezifischem Stecker (bitte bei Bestellung angeben)
2. Drehstromgeräte mit Stromaufnahme kleiner als 63A --> mit Kabel ohne Stecker
3. Drehstromgeräte mit Stromaufnahme größer als 63A --> ohne Kabel ohne Stecker

** Platzbedarf Einbauraum beachten. Siehe Aufstellbedingungen unter www.huber-online.com